

I° MEDIO

LENGUAJE:	Texto Lenguaje Proyecto Savia 1° Año Medio. 1 Cuaderno Universitario 100 hojas.
INGLÉS :	Texto "Own it" 3B (Books & Bits). 1 Cuaderno cuadriculado . Plan Lector 1er trimestre " Dracula" Helbling (Librería Inglesa)
HISTORIA:	I° Medio "Historia, geografía y Ciencias Sociales". "Proyecto Savia" Atlas Geográfico Última Edición (mismo usado años anteriores) 1 Cuaderno Universitario cuadriculado de 100 hojas. 1 Carpeta plastificada con archivador para uso exclusivo de la asignatura. 1 Block papel milimetrado.
MATEMÁTICA :	Matemática 1° Medio. (Pack Texto y Cuaderno del estudiante) Proyecto Savia 2 Cuadernos Universitarios cuadriculado 100 hojas (Para Matemática y Geometría). 2 Carpetas plastificadas con archivador (Para Matemática y Geometría). Otros materiales serán solicitados, con debida anticipación.
BIOLOGÍA :	1 Cuaderno Universitario cuadriculado 100 hojas. 1 Carpeta plastificada con archivador para ser utilizada en las tres ramas de ciencias.
QUÍMICA :	1 Cuaderno Universitario cuadriculado 100 hojas. Tabla periódica de elementos. calculadora científica .
FÍSICA:	1 Cuaderno Universitario cuadriculado 100 hojas.
FILOSOFÍA:	1 Cuaderno Universitario cuadriculado 100 hojas.
TECNOLOGÍA:	1 Cuaderno universitario cuadriculado 60 hojas. Otros materiales serán solicitados, con debida anticipación.
ARTES: (asignatura electivo)	1 Croquera tamaño oficio o carta. 1 Block de dibujo H10 tamaño 27 x 38. 1 Lápiz grafito HB. 1 set óleos 12 colores. 1 frasco de Trementina. 1 Block doble faz 1/4. 1 Set de gubias. 1 pincel pelo suave N°16. Delantal para usar en sala.

Otros materiales serán solicitados de acuerdo al trabajo, con debida anticipación.

EDUCACIÓN FÍSICA:

Uniforme oficial según los colores y diseños institucionales, incluido short o calzas rojas.

Uniforme de cambio e implementos para ducha:

- ∞ Desodorante.
- ∞ Jabón.
- ∞ Sandalias.
- ∞ Shampoo.
- ∞ Toalla.
- ∞ Peineta.
- ∞ 1 frasco pequeño bloqueador solar.

RELIGIÓN:

- 1 Carpeta plastificada con archivador.
- 1 Cuaderno Universitario de 100 hojas.

OTROS:

Estuche que debe SIEMPRE contener:

- ∞ 1 Lápiz de pasta negro o azul.
- ∞ 1 Lápiz de pasta rojo.
- ∞ 1 Corrector líquido.

- ∞ 1 Portaminas 0,7 con repuestos.
- ∞ Destacadores de varios colores.
- ∞ 1 Pegamento en barra.
- ∞ 1 Tijera punta roma.
- ∞ 1 Regla transparente de 20 cm.
- ∞ 1 Transportador de 0° - 180° (no 360°)
- ∞ 1 Compás de precisión.

Delantal Blanco para laboratorio (no se acepta cotona).

1 Calculadora Científica (para uso en matemáticas, Física y Química)

1 Block de hojas prepicadas cuadrículado tamaño oficio.

NOTA :

Delantal, el cual deberá ser de color BLANCO para niños y niñas. Así también, el uso de parka será autorizado sólo si esta es de color ROJO ITALIANO.

El estuche se exigirá completo durante todo el año.

Chaleco y buzo del colegio deben venir marcados y con tira para colgar.

Las marcas mencionadas en algunos útiles son sólo sugerencia.

Los libros solicitados pueden ser comprados en cualquier librería, y además las editoriales respectivas han ofrecido a los apoderados del Colegio un descuento especial si la compra se realiza en sus tiendas distribuidoras:

Librería Books & Bits: ofrecen precio preferencial mencionando que vienen del Colegio, dirección Tucapel 63, Concepción. También es posible la compra por internet www.booksandbits.cl

Editorial SM: E commerce: www.tiendasm.cl (adjunto paso a paso para el apoderado)

Durante febrero comunicaremos a través de la página web, email y redes sociales la fecha de inicio de clases.

¿Cómo comprar en **TiendaSM?**

Considera el siguiente paso a paso

1

Ingresa a www.tiendasm.cl 

2

Inicia sesión o **regístrate** para crear un



3

Agrega a tus hijos para obtener el **descu**



4

Selecciona el **libro** que quieres comprar
finaliza tu compra.

*

Ante cualquier duda o consulta, comunícate

centro de ayuda e ingresa tu caso en el for



Ahora puedes comprar en **10 cuotas sin int**



Ver **Video instructivo** en
bit.ly/video-tiendaSM



V

M

A

Q

I

V

S

J

O

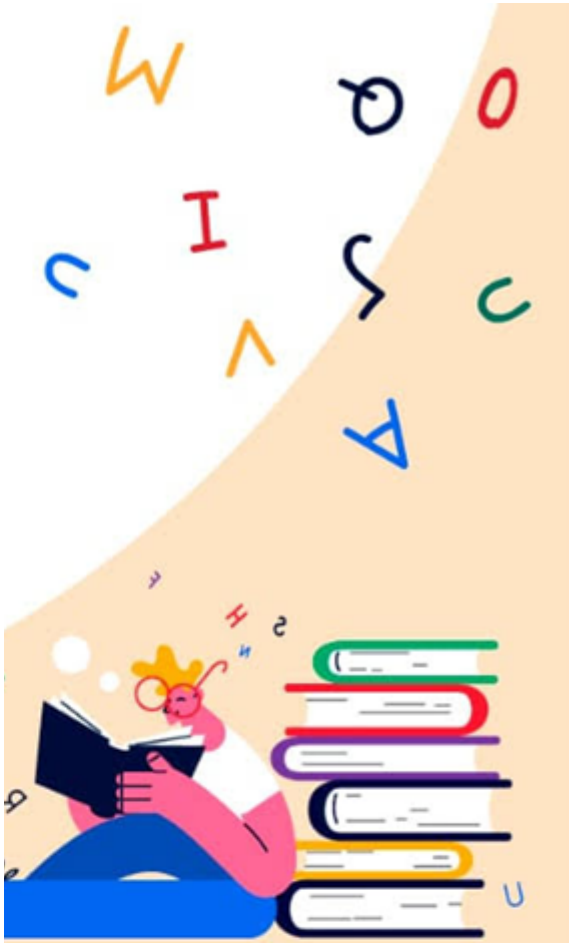


Editorial SM.

Cambridge University Press.

Editorial SM.
Instituto Geográfico Militar.

Editorial SM.



na cuenta

[Centro de ayuda](#) [Regístrate/Mi cuenta](#) 

TEXTOS CON DESCUENTOS POR COLEGIO

uento asociado a tu **colegio**.

[AGREGAR HDOS](#)

r, **agrégalo al carro** y

con nosotros a través del

formulario de contacto.

terés.

